



# “เปลี่ยนเกษียณเป็นพลัง”

## สร้างกลุ่มบริหารผู้สูงอายุ ชุมชนต้นแบบ “แม่มอก” SMEs



เนื่องจากสังคมไทยกำลังเข้าสู่สังคมผู้สูงอายุ การเตรียมความพร้อมเพื่อรองรับการเปลี่ยนแปลงของสังคมไทย จึงได้เกิดขึ้นในหลายแนวทาง รวมถึง “เปลี่ยนเกษียณเป็นพลัง” หนึ่งในแนวทางการแก้ปัญหาเร่งด่วน หรือแนวทางที่มุ่งผลลัพธ์ทันทีโดยเร็ว Quick wins ของกระทรวงการอุดมศึกษา วิทยาศาสตร์ วิจัยและนวัตกรรม โดยสำนักงานการวิจัยแห่งชาติร่วมกับหน่วยงานพันธมิตร เพื่อขับเคลื่อนสังคมผู้สูงอายุให้เป็นไปตามเป้าหมายผ่านโครงการต่างๆ

**“แม่มอก” ชุมชนต้นแบบสร้างกลุ่มบริหารผู้สูงอายุ**  
ครั้งนี้พามารู้จักกับชุมชนต้นแบบไม่เคลลความสำเร็จ ซึ่งเป็นหนึ่งใน 10 โครงการเปลี่ยนเกษียณให้เป็นพลัง ได้แก่ **ชุมชน**

ต้นแม่มอก ตำบลแม่มอก อำเภอเก็ญ จังหวัดลำปาง เป็นชุมชนที่สร้างกลุ่มบริหารผู้สูงอายุที่มีคุณภาพ โดยได้ทุนสนับสนุนการดำเนินงานจากสำนักงานการวิจัยแห่งชาติ (วช.)

ศ.พญ.จิรพร เหล่าธรรมทัศน์ วิทยาลัยวิทยาศาสตร์การแพทย์เจ้าฟ้าจุฬาภรณ เล่าว่าวิทยาลัยฯ ของเราได้รับเลือกดำเนินโครงการพัฒนาศักยภาพชุมชนต้นแบบสู่วิสาหกิจชุมชนด้านการบริหารผู้สูงอายุ ซึ่งการดำเนินงานที่ผ่านมหาวิทยาลัยฯ ได้สร้างชุมชนต้นแบบ ได้แก่ชุมชนแม่มอก ตำบลแม่มอก อำเภอเก็ญ จังหวัดลำปาง โดยการสร้างองค์ความรู้ที่ผลิตผู้บริหารผู้สูงอายุที่มีคุณภาพ ผ่านการอบรม ซึ่งผู้มาเข้ารับการอบรมจะแบ่งออกเป็น 2 กลุ่ม กลุ่มแรกผู้สูงอายุที่อยู่ในวัยเกษียณ 60 ปีขึ้นไป ที่ยังมีแรงจะทำงานตรงนี้ได้ และกลุ่มที่สองวัยทำงานหนุ่มสาวที่ตกงานกลับมาอยู่บ้าน

### สร้างกลุ่มวิสาหกิจชุมชนต่อยอดสู่เอสเอ็มอี

ทำไมจะต้องสร้างกลุ่มบริหารผู้สูงอายุ เพราะปัจจุบันและในอนาคตจะมีผู้สูงอายุที่ติดเตียงเพิ่มมากขึ้น การดูแลโดยรพ.ส่งเสริมสุขภาพตำบลอย่างเดียวไม่เพียงพอ จำเป็นที่จะต้องสร้างกลุ่มผู้บริหารผู้สูงอายุกลุ่มนี้ขึ้นมา และสาเหตุที่ต้องสร้างกลุ่ม เนื่องจากการทำงานเป็นกลุ่มจะช่วยเหลือกัน คอยให้คำปรึกษากัน ดีกว่าการทำงานคนเดียวโดดเดี่ยวเกิดข้อผิดพลาดได้

ทั้งนี้ การทำงานแบบรวมกลุ่มกันก็ก่อให้เกิดเป็นกลุ่มวิสาหกิจชุมชน การรับงานก็จะรับจากส่วนกลาง และกระจายงานให้กับสมาชิกในกลุ่มที่อยู่ในพื้นที่ใกล้เคียง การทำงานง่าย



ขึ้นและเป็นระบบมากขึ้น ส่วนในอนาคตกลุ่มวิสาหกิจชุมชนเหล่านี้อาจจะต่อยอด ไปเปิดสถานบริบาลผู้สูงอายุหรือเนอร์ซิงโฮม และจัดตั้งเป็นบริษัท เราจะได้กลุ่มผู้ประกอบการเอสเอ็มอีศักยภาพจากพื้นที่ในชุมชนเล็กนี้ต่อไป

### 3 โมเดลความสำเร็จ สร้างต้นแบบชุมชนแม่มอก

อย่างไรก็ดี ที่ผ่านมามีการสร้างโมเดลแม่มอกครั้งนี้สรุปออกมาได้ 3 โมเดล คือ โมเดลแรก คือสร้างกลุ่มผู้บริบาลสร้างอาชีพให้คนในชุมชน ทั้งผู้สูงอายุ และวัยทำงาน หนุ่มสาว ชาวไร่ ชาวนา หรือคนตกงาน และโมเดลที่ 2 คือการผลักดันกลุ่มผู้บริบาลให้เกิดเป็นวิสาหกิจชุมชน และต่อยอดไปสู่การสร้างธุรกิจเอสเอ็มอีในอนาคต และโมเดลที่ 3 ขับเคลื่อนสร้างชุมชนด้านการท่องเที่ยว โดยได้ดำเนินการที่จังหวัดน่านเป็นการส่งเสริมกลุ่มผู้บริบาล ที่มีความรู้เรื่องประวัติศาสตร์ท้องถิ่นตัวเองสามารถนำผู้สูงอายุท่องเที่ยวในถิ่นนั้นๆ ได้ และในอนาคตเลือกคนที่มีศักยภาพด้านภาษาต่างประเทศ เช่น ภาษาจีน ภาษาญี่ปุ่น ภาษายุโรป หรือว่าจะเป็นภาษาอังกฤษ ฯลฯ เพื่อที่จะรองรับผู้สูงอายุจากต่างประเทศซึ่งต้องการเข้ามาอยู่ในเมืองไทย

ศ.พญ.จิรพรกล่าวว่า ทางวิทยาลัยฯ ได้ดำเนินการอบรมผู้บริบาลผู้สูงอายุได้ประมาณ 3 ปี หลักสูตรการอบรมแบ่งออกเป็น

เป็นหลักสูตรพื้นฐานใช้ระยะเวลาการอบรมประมาณ 80 ชั่วโมง แต่สิ่งที่สังคมเราขาดมากและต้องการผู้บริบาลผู้สูงอายุที่มีคุณภาพ คือผู้บริบาลที่จบหลักสูตรขั้นสูง ผ่านการอบรมประมาณ 420 ชั่วโมง ซึ่งทางเรามุ่งเน้นและพยายามให้ผู้เข้าอบรมผ่านหลักสูตร 420 ชั่วโมง เพื่อรองรับความต้องการของตลาด ที่ต้องการผู้บริบาลที่มีคุณภาพได้มาตรฐาน แต่เราก็ไม่ได้ทิ้งกลุ่มผู้บริบาลที่มาอบรม และสอบไม่ผ่าน 420 ชั่วโมง เขาก็สามารถไปทำงานในกลุ่มผู้บริบาลพื้นฐานได้

### รายได้ ผู้บริบาลผู้สูงอายุ

ในส่วนของรายได้ของผู้บริบาลผู้สูงอายุ รายได้มีตั้งแต่เดือนละ 12,000 บาท 15,000 บาท ถึง 18,000 บาท ไม่รวมค่าอาหารอีกวันละ 150 บาท หรือถ้าจ้างในวันหยุด คิดวันละ 800 บาท รายได้แตกต่างกันออกไปตามสถานที่ เข้าไปให้บริการบางคนก็รับเป็นรายวัน อย่างน้อยขั้นต่ำวันละ 300 บาท ไม่รวมค่าอาหาร งานที่กลุ่มบริบาลผู้สูงอายุ ดูแลผู้สูงอายุ พาไปออก

กำลัง ป้อนข้าว ป้อนยา อาบน้ำ พาไปโรงพยาบาล เป็นต้น บางคนก็ไปทำงานที่โรงพยาบาล ไปช่วยพยาบาลทำงานในการดูแลผู้ป่วยสูงอายุ ฯลฯ

สำหรับข้อมูลผู้สูงอายุไทย ในกลุ่มของผู้สูงอายุ 60 ปีขึ้นไปจำนวน 11,627,130 คน หรือคิดเป็น 17.57% โดยภาคเหนือมีจำนวนผู้สูงอายุ 2,389,870 คน หรือ 19.8% ภาคตะวันออกเฉียงเหนือ มีจำนวนผู้สูงอายุ 3,684,395 คน หรือ 16.86% ภาคกลาง ผู้สูงอายุ จำนวน 3,357,878 คน หรือ 18.66% ภาคตะวันออก ผู้สูงอายุจำนวน 754,379 คน หรือ 15.56% ภาคใต้ ผู้สูงอายุ จำนวน 1,440,608 คน หรือ 15.22%

### การจับมือ 20 หน่วยงาน เปลี่ยนเกษียณเป็นพลัง

ดร.วิภารัตน์ ดีอ่อง ผู้อำนวยการสำนักงานการวิจัยแห่งชาติ กล่าวว่า การเปลี่ยนแปลงของสภาพเศรษฐกิจและสังคมของไทย มีประเด็นปัญหาความยากจนที่ประชาชนจะต้องขาดความมั่นคงในชีวิต ไม่สามารถสร้างรายได้ให้เพียงพอต่อการดำรงชีวิต ทำให้เกิดความเหลื่อมล้ำทางสังคม นอกจากนี้ การเข้าสู่สังคมผู้สูงอายุ และการที่ประชากรขาดทักษะทางด้านดิจิทัลเป็นอุปสรรคในการเข้าสู่ฐานข้อมูล เทคโนโลยีและนวัตกรรมแนวทางที่มุ่งผลสัมฤทธิ์โดยเร็ว Quick wins จะมาช่วยแก้ปัญหาดังกล่าว

โดยกลยุทธ์ในการขับเคลื่อน โครงการเปลี่ยนเกษียณเป็นพลัง ปี 2564-2566 ประกอบด้วย ในปี 2564 พัฒนาทักษะและสร้างแพลตฟอร์ม โดยส่งเสริมการจัดกิจกรรมสนับสนุนงานวิจัย สร้างความเชื่อมโยงในการขับเคลื่อน และปี 2565 เพิ่มจำนวนผู้เข้าร่วมโครงการ เป้าหมาย 60,000 คน สร้างทีมสร้างโอกาสและประเมินผลภาพรวม และในปี 2566 เป้าหมายเพิ่มผู้สูงอายุให้ได้ 100,000 คน ผลักดันให้เกิดทักษะด้านอื่นๆ ขับเคลื่อนวิสาหกิจชุมชน สร้างอาชีพใหม่ให้กับผู้สูงอายุ

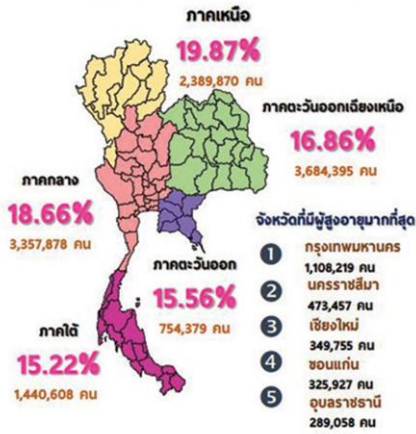
### กลไกการดำเนินงาน ปี 2564- 2566

สำหรับแผนงานกลไกการดำเนินงานในปี 2564 เพื่อผู้สูงอายุ ประกอบด้วยการพัฒนาแบบ Online National Learning Platform โดยเป้าหมายเพื่อให้ผู้สูงวัยมีทักษะในการประกอบอาชีพ กลไกการดำเนินงาน Innovation Home นำนวัตกรรมเพื่อที่อยู่อาศัยสำหรับผู้สูงอายุ เพื่อให้ผู้เกษียณดูแลตนเองได้ และประกอบอาชีพได้ตามทักษะ ส่วนแผนงานและกลไกเปลี่ยน

ข้อมูลผู้สูงอายุไทย

(ประชากรไทย 66,186,727 คน)

ผู้สูงอายุ 60 ปีขึ้นไป 17.57 %  
11,627,130 คน

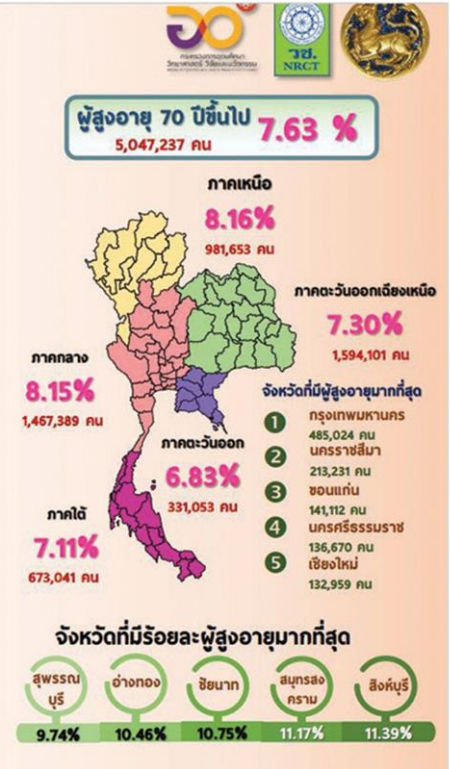
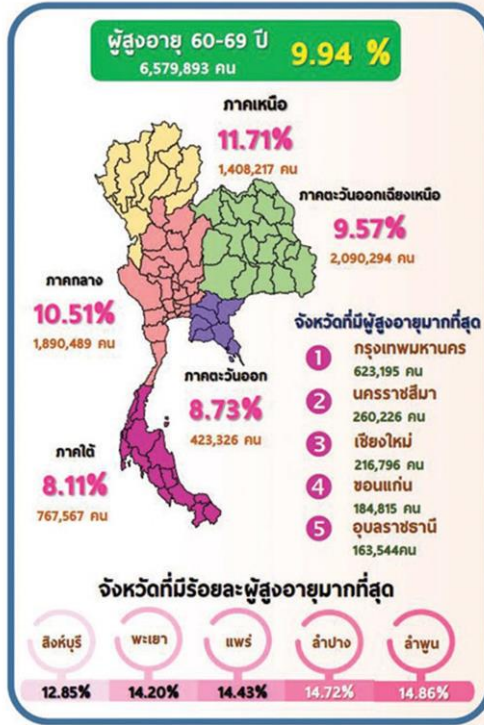


- จังหวัดที่มีผู้สูงอายุมากที่สุด
- 1 กรุงเทพมหานคร 1,108,219 คน
  - 2 นครราชสีมา 473,457 คน
  - 3 เชียงใหม่ 349,755 คน
  - 4 ชอนแก่น 325,927 คน
  - 5 อุบลราชธานี 289,058 คน

จังหวัดที่มีร้อยละผู้สูงอายุมากที่สุด



แหล่งที่มาของข้อมูล : กรมการปกครอง กระทรวงมหาดไทย



เกษียณเป็นพลัง กลไกการดำเนินงานแบบ Big Data เป้าหมาย เพื่อสร้างโอกาสให้คนเกษียณอายุ มีแรงจูงใจเข้าสู่สังคมแห่งการเรียนรู้

นอกจากนี้แผนงานที่จะร่วมกับทางมหาวิทยาลัย เพื่อดำเนินงานหลักสูตรเสริมทักษะผู้สูงอายุ ในออนไลน์ และ ออนไลน์ ในโครงการ 100 Senior Room 100 University เป้าหมาย เพื่อเตรียมความพร้อมเข้าสู่สังคมผู้สูงอายุไทย และกลไกดำเนินมาตรการและสิทธิประโยชน์ของสถานประกอบการที่มีอัตราการจ้างผู้สูงอายุ เป้าหมาย เพื่อพัฒนาทักษะและการประกอบอาชีพของผู้เกษียณและผู้สูงวัยให้ตรงตามความต้องการของตลาดแรงงาน และกลไกดำเนินงานสุดท้าย คือ จิตอาสา ้วยพัฒนาคนรุ่นใหม่ 2 Gens To Goal เป้าหมาย พัฒนาทักษะเฉพาะของผู้เกษียณเป็นช่องทางถ่ายทอดประสบการณ์เพื่อพัฒนาคนรุ่นใหม่

ในส่วนการดำเนินงานในลักษณะความร่วมมือระหว่าง วช. และหน่วยงานความร่วมมือ 20 หน่วยงาน ประกอบด้วย กรมส่งเสริมการเกษตร กรมกิจการผู้สูงอายุ สำนักงานคณะกรรมการดิจิทัลเพื่อเศรษฐกิจและสังคมแห่งชาติ จังหวัดสงขลา จังหวัดขอนแก่น การเคหะแห่งชาติ สถาบันคุณวุฒิวิชาชีพ (องค์การมหาชน) สำนักงานส่งเสริมเศรษฐกิจสร้างสรรค์ (องค์การมหาชน) วิทยาลัยสงฆ์นครน่าน มหาวิทยาลัยมหาจุฬาลงกรณราชวิทยาลัยเฉลิมพระเกียรติสมเด็จพระเทพรัตนราชสุดาฯ สยามบรมราชกุมารี มหาวิทยาลัยเกษตรศาสตร์ มหาวิทยาลัยขอนแก่น จุฬาลงกรณ์มหาวิทยาลัย มหาวิทยาลัยเชียงใหม่ มหาวิทยาลัยเทคโนโลยีราชมงคลธัญบุรี มหาวิทยาลัยธรรมศาสตร์ มหาวิทยาลัยมหิดล มหาวิทยาลัยศรีนครินทรวิโรฒ และ มหาวิทยาลัยสงขลานครินทร์

ร.ว.อ.อยากเห็นทุกคนมองทุกวัยสำคัญเท่ากันหมด

ศ.(พิเศษ) ดร.เอนก เหล่าธรรมทัศน์ รัฐมนตรีว่าการกระทรวงการอุดมศึกษา วิทยาศาสตร์ วิจัยและนวัตกรรม กล่าวว่าการที่ประเทศไทยจะมีคนสูงอายุมากขึ้น คนเหล่านี้เป็น คนส่วนใหญ่ของประชากร การคิดนอกกรอบ คิดเปลี่ยนเข้ามา เป็นพลังในครั้งนี้มีคนจาก 20 หน่วยงานจับมือกัน ซึ่งให้เห็นว่าการที่จะเปลี่ยนคนเกษียณให้เป็นพลังมันมีกระบวนการมี รายละเอียดดีมีข้อปลีกย่อยมาก ทั้งเรื่องของสุขภาพทั้งเรื่องการเรียนรู้ทั้งเรื่องการเข้ากับคนรุ่นก่อนได้

ถ้าคนในวัย Yold (วัยเริ่มแก่) ไม่สรรหา คิดว่าตัวเอง เก่งคิดว่าอยู่มานานก็จะเข้ากับคนอื่นไม่ได้ ต้องมีจิตวิทยาว่า ด้วยจะท่างังให้คนวัย Yold คิดในเชิงบวกท่างังให้คนวัย อื่นๆเห็นว่าคนในวัย Yold มีประโยชน์ ที่สำคัญสังคมจะต้อง ฝึกเห็นคุณค่าทุกวัยมีความหมายหมดและก็ต้องฝึกให้คนต่างวัย ไม่เห็นปรปักษ์เป็นคู่แข่งเป็นคู่แข่งเปรียบเทียบ ประสานคนทุกช่วง วัยในครอบครัวให้เห็นเหมือนกันไปในทิศทางเดียวกันไม่ว่าจะ อยู่ในรุ่นไหนก็ตาม

“เดิมเรามองว่าคนสูงวัยเป็นปัญหาจะเป็นตุ่มถ่วงสังคม อันนี้เป็นข้อเท็จจริงที่มองด้วยมุมมองแบบนั้น แต่ว่าข้อเท็จจริง แบบเดิมมองด้วยมุมมองบวกกับหลักฐานบวกกับหลักวิชาที่ผสม ยกตัวอย่าง Yold เป็นพลังเศรษฐกิจ Yold สามารถทำอะไร ได้ และ Yold เป็นคนที่นอกจากมีอายุมากแล้วยังเป็นคนที่มี สุขภาพดีด้วย ก็จะเป็นพลังทางเศรษฐกิจ ทางสังคม ของบ้าน เมือง” ร.ว.อ.กล่าว

สำหรับทั้ง 10 โครงการที่จะขับเคลื่อนการเปลี่ยนเกษียณ เป็นพลัง ร่วมกับสถาบันการศึกษา ทั้ง 10 แห่ง และหน่วยงาน ต่างๆ มีดังนี้ 1. แผนงาน ไทยอารี โดยจุฬาลงกรณ์มหาวิทยาลัย

เป้าหมายเพื่อสร้างความมั่นคงของมนุษย์แบบองค์รวม การสูงวัยในท้องถิ่น 2. พัฒนาศักยภาพชุมชนต้นแบบ สวัสดิภาพชุมชน ด้านการบริบาลผู้สูงอายุ วิทยาลัยวิทยาศาสตร์การแพทย์เจ้าฟ้าจุฬาภรณ 3. โครงการสูงวัยดิจิทัล โดยมหาวิทยาลัยมหิดล ร่วมกับสำนักงานคณะกรรมการดิจิทัลเพื่อเศรษฐกิจและสังคมแห่งชาติ 4. พลังเกษียณสร้างชาติ โดยมหาวิทยาลัยเชียงใหม่ และสำนักงานส่งเสริมเศรษฐกิจสร้างสรรค์ (องค์การมหาชน) 5. สถานพลังบวกผู้เกษียณสู่การสร้างสังคมแห่งการพัฒนาในยุควิถีชีวิต โดยมหาวิทยาลัยสงขลานครินทร์

และ 6. พัฒนาโรงเรียนผู้สูงวัย เพื่อสร้างสมรรถนะการสร้างอาชีพ เพื่อรองรับวิถีชีวิตใหม่ 7. ห้องเรียนวัยเกษียณ โดย มหาวิทยาลัยเทคโนโลยีราชมงคลอีสานกับ กรมส่งเสริมการเกษตร เพื่อสร้างทักษะอาชีพสำหรับผู้สูงอายุ 8. เปลี่ยนเกษียณเป็นพลัง ต่อยอดทักษะ ความรู้ การจัดการสมัยใหม่ เพื่อการประกอบอาชีพ โดยมหาวิทยาลัยธรรมศาสตร์ และการเคหะแห่งชาติ 9. โรงเรียนผู้สูงอายุต้นแบบพึ่งตนเอง โดย มหาวิทยาลัยศรีนครินทรวิโรฒ ร่วมกับกรมกิจการผู้สูงอายุ และ 10. การพัฒนาเกษตรกรอาชีพเกษตรกรรมตามแนวพระราชดำริ ทฤษฎีใหม่ สู่ยุคเกษตรกรรมใหม่ 4.0 โดย มหาวิทยาลัยเกษตรศาสตร์ ร่วมกับสถาบันคุณวุฒิวิชาชีพ .